

Créons des emplois avec nos vieux objets !



2019 : entre stabilité et changement

Stabilité car notre activité historique consistant à donner une 2^{ème} vie aux vieux objets est désormais à un rythme de croisière. Changement car cette activité a mis en place une nouvelle organisation des équipes, afin de les responsabiliser et de les autonomiser.

Stabilité car Déco Manie, notre activité de recyclerie créative, a poursuivi ses activités d'aérogommage et de relooking de vieux objets. Changement car Déco Manie a également lancé de nouveaux services (remise en état de volets en bois et relooking de cuisine, nouveaux ateliers créatifs).

Stabilité car la Recyclerie pour les Professionnels continue à proposer son service de collecte et de recyclage de papiers et de cartons auprès des professionnels. Changement car ce pôle Professionnels noue des partenariats importants avec les collectivités du territoire.

Présentation de notre association

La Recyclerie a pour objectif de collecter et valoriser une partie des déchets du territoire Dombes-Val de Saône, de sensibiliser à des comportements respectueux de l'environnement et de créer des emplois notamment en faveur de personnes en difficulté.

Notre association est organisée en trois pôles distincts mais complémentaires :

- ◇ pour les Particuliers : activité de réemploi d'objets d'occasion
- ◇ pour les Professionnels : recyclage de papier et cartons auprès des Pros
- ◇ valorisation créative « Déco Manie » : aérogommage, relooking, ateliers créatifs

LES CHIFFRES

**37 emplois créés
dont 30 pour des
personnes éloignées
de l'emploi**

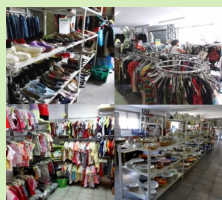
**375 tonnes d'objets &
matières collectées
dont 96% valorisées**

40 bénévoles

**1 772 h de formation
pour les équipes**

**39% de sorties
« dynamiques » des
salariés en insertion**

La Recyclerie pour les Particuliers



**3 encadrants techniques
22 salariés en insertion**

La Recyclerie Créative « Déco Manie »



**1 coordinatrice d'activité
4 salariés en insertion**

La Recyclerie pour les Professionnels



**1 technico-commercial
4 salariés en insertion**

LA RECYCLERIE POUR LES PARTICULIERS



La Recyclerie n'achète aucun objet, tous les objets remis en vente dans notre boutique proviennent exclusivement de dons. Ces dons ont trois origines : les déchetteries (sur lesquelles travaillent quotidiennement nos salariés), les apports faits par les usagers directement sur le site de la Recyclerie et les collectes réalisées au domicile des particuliers.

Le flux le plus important est le flux des apports faits par les usagers sur notre site de Trévoux (plus de la moitié du total). Viennent ensuite les déchetteries (30% du total) et, enfin, les collectes à domicile (19% du total). **La Recyclerie a collecté au total 278 tonnes d'objets en 2019**, en léger retrait par rapport à 2018.

Notre Boutique d'objets d'occasion, située dans le parc d'activités de Trévoux depuis maintenant presque 7 ans, continue à attirer une **clientèle croissante et fidèle**. Le chiffre d'affaires a encore légèrement progressé en 2019 pour atteindre 236k€, notamment grâce à la **vente aux enchères qui s'est déroulée en mai 2019** (voir encart ci-après). Un point important : on constate une baisse continue du prix moyen à la tonne, qui témoigne de notre souci de fixer des **prix les plus abordables** possibles.

Ventes 2017-2018-2019	2017	2018	2019	2019 / 2018
Chiffre d'affaires (€)	211 632 €	222 408 €	236 267 €	6%
Tonnage vendu (t)	90	98	111	14%
Nombre de ventes	20 261	20 920	21 828	4%
Panier moyen (€/vente)	10,4 €	10,6 €	10,8 €	2%
Prix de vente à la tonne (€/tonne)	2 351 €	2 281 €	2 130 €	-7%

Les interventions réalisées par notre équipe Logistique (collectes à domicile, livraisons, débarras) sont restées stables.

Nous avons également poursuivi nos actions de sensibilisation auprès du grand public, dans le cadre de différents évènements : journée « Portes Ouvertes » lors de la Semaine des Ressourceries, atelier Vélo lors du Challenge Mobilité, visite de classes scolaires.



ENQUÊTE CLIENTÈLE RÉALISÉE À LA RECYCLERIE

Rosalie Faye, stagiaire à la Recyclerie fin 2019 dans le cadre de ses études de DUT, a réalisé une enquête auprès d'une centaine de clients. Merci à elle ! En voici les principaux enseignements :

- ◆ 80% de nos clients viennent au moins 1 fois par mois (dont 40% au moins 1 fois par semaine)
- ◆ 98% des clients trouvent notre rapport qualité/prix bon voire très bon
- ◆ 60% de nos clients habitent proche (à moins de 20 Km de Trévoux)
- ◆ Plus de 90% des clients sont prêts à recommander notre magasin à des amis
- ◆ Ce qu'ils apprécient le plus : la variété des produits et l'accueil

LA RECYCLERIE CRÉATIVE « DÉCO MANIE »



Nouveau service de relooking de volets en bois



Aérogommage et relooking d'un vieux meuble en bois brut



Relooking d'un grand meuble en bois



La Recyclerie a décidé, en 2016, d'aller plus loin dans son travail de valorisation des objets, avec le souci également de créer des postes de travail supplémentaires en faveur de personnes du territoire éloignées de l'emploi. Cela a donné naissance à une activité de recyclerie créative, désignée par la marque « DÉCO MANIE ».

L'activité principale consiste à proposer un service d'aérogommage et de relooking d'objets en bois ou en métal. L'aérogommage est un procédé d'abrasion des surfaces de manière écologique et respectueuse de l'objet, pour lequel nous avons acquis un matériel professionnel en 2017.

Cette activité continue son développement de manière importante cette année encore en termes de commandes (au détriment de la production de notre équipe pour son compte propre).

Ventes par activité (€)	2017	2018	2019	2019 / 2018
Objets Décomanie	5 417 €	3 820 €	1 661 €	-57%
Commandes clients	24 629 €	36 436 €	44 606 €	22%
Total recettes	30 046 €	40 256 €	46 267 €	15%

L'année 2019 a vu le lancement d'un nouveau service d'aérogommage et de relooking de volets en bois, la réalisation de plusieurs chantiers de relooking de cuisine ainsi que le lancement de nouveaux ateliers créatifs (tapisserie, rag-rug, rempaillage et couture).

L'année 2019 a également vu la mise en place de nouveaux partenariats : participation au Gypsy Festival de Lyon pour assurer la décoration de l'espace Détente du festival et pour y tenir un stand de vente, accompagnement du tiers-lieu « *Le 96-Espace Partagé* » dans son projet de réaménagement et de décoration, partenariat avec la nouvelle librairie *La Folle Aventure* à Trévoux pour l'aménagement de ses locaux.

L'ensemble de ces activités est porté par notre coordinatrice Agnès, une équipe de 4 salariés ainsi que plusieurs bénévoles.

Créations textile avec Mylène Delacretaz, accueillie en résidence



Partenariat entre Voyelle K et Déco Manie permettant la restauration complète de vieux fauteuils



LA RECYCLERIE POUR LES PROFESSIONNELS



Pour continuer à répondre à notre double mission associative, celle de créer des emplois localement et d'œuvrer pour la protection de l'environnement, la Recyclerie a lancé, en 2016, une offre de service à destination des professionnels du territoire : collecte et recyclage des papiers et des cartons usagés, désarchivage et destruction de documents confidentiels et collecte-revente de mobiliers de bureau.

Ce nouveau pôle « Professionnels » a connu un développement soutenu cette année encore et a été marqué par de nouveaux partenariats qui offrent des perspectives intéressantes aussi bien en termes économiques qu'en termes d'insertion pour nos salariés.

Nous pouvons notamment citer le partenariat très important avec la Communauté de Communes Beaujolais Pierres Dorées qui a démarré en 2019 pour la collecte des papiers sur l'ensemble des mairies et écoles de



son territoire, ainsi que le partenariat avec la Communauté d'Agglomération Villefranche Beaujolais Saône pour la collecte de papier et de carton, qui a également permis plusieurs passerelles vers



l'emploi pour nos salariés. Cette activité bénéficie cette année encore du soutien décisif du Smictom Saône Dombes, qui nous confie la collecte des papiers usagés au sein des écoles et mairies de son territoire. Enfin, le soutien financier du fonds européen LEADER s'est poursuivi et a permis l'achat de plusieurs équipements importants.

Nous collectons désormais le papier et/ou le carton sur 270 sites au total (189 sites Papier et 62 sites Carton), pour 129 clients différents (collectivités, entreprises privées, mairies, écoles...) ; les tonnages collectés et recyclés ont nettement progressé. L'équipe Professionnels est constituée de 5 personnes.

Merci à tous nos clients et partenaires, publics comme privés, pour nous faire confiance et participer à la création de ces nouveaux emplois sur le territoire !

	2017	2018	2019	2019 / 2018
Nombre de sites collectés Papier	63	84	186	121%
Nombre de sites collectés Carton	12	29	47	62%
Tonnages de papier collectés	17,3	48,8	50,0	3%
Tonnages de carton collectés	6,9	22,4	38,8	74%

Evolution importante également en 2019 : suite au nouveau logo pour la Recyclerie, une déclinaison a été réalisée pour l'activité à destination des professionnels, afin de faciliter son identification.



Enfin, nous avons mis en place une nouvelle politique tarifaire en cours d'année, suite à nos premières années d'activité, pour plus de simplicité et pour proposer une offre de services plus adaptée.

Notre association a bénéficié de fonds européens



FONCTIONNEMENT INTERNE

NOUVELLE ORGANISATION Au sein de la Recyclerie « classique », les salariés dédiés au tri et au traitement des objets et ceux dédiés aux activités de vente ont été réorganisés en différentes sous-équipes, dédiées à des familles de produits bien identifiées. L'objectif était d'enrichir les postes des salariés et d'autonomiser les salariés en les rendant responsables de familles de produit, à partir de leur valorisation et jusqu'à leur mise en vente.

NOUVEAU LOGO Après 8 ans de bons et loyaux services, nous avons décidé de donner un coup de jeune à notre logo, en le rendant plus lisible, tout en préservant l'essentiel de son identité, connue et reconnue par beaucoup sur notre territoire.



Créons des emplois avec nos vieux objets !



L'ÉQUIPE DE LA RECYCLERIE EN 2019 L'équipe de la Recyclerie est passée de 32 à 37 salariés en cours d'année, dont 30 salariés en parcours d'insertion (contre 25 en 2018). Ces salariés sont toujours encadrés par notre équipe de 7 permanents. L'équipe des permanents a connu un seul changement important avec le départ d'Ahmed (encadrant technique Logistique).

Cette équipe est complétée par une équipe d'environ 40 bénévoles, qui est relativement stable dans l'ensemble, malgré quelques nouvelles recrues arrivées en cours d'année. Un grand merci encore à cette belle équipe, qui continue à nous aider dans différents domaines : tri et remise en état des objets collectés, approvisionnement du magasin, tenue de la caisse, communication, organisation et participation à nos événements, participation au conseil d'administration et au bureau, aménagement des locaux.

Merci aux bénévoles, pour la richesse que vous apportez !

DES TONNAGES EN LEGERE HAUSSE

Tonnages collectés en 2017-2018-2019	Tonnage collecté (t)			2019 / 2018	
	2017	2018	2019		
Déchetteries	74,0	108,4	82,8	-24%	30% des 19% tonnages 51% entrants 100%
Collectes et débarras	48,4	40,8	53,0	30%	
Apport volontaire	144,1	144,6	142,4	-2%	
<i>Sous-total tonnages collectés hors déchets professionnels</i>	266,6	293,9	278,1	-5%	
Collectes papier-carton (Equipe "Professionnels")	24,2	71,2	88,8	25%	
Collectes autres déchets (Equipe "Professionnels")	-	8,8	8,3	-7%	
<i>Sous-total tonnages collectés professionnels</i>	24,2	80,0	97,1	21%	
TOTAL collecté hors rebuts	290,7	373,9	375,2	0,3%	

A QUOI SERVENT LES RECETTES DE LA RECYCLERIE ?

Nous pouvons distinguer deux sources de financement pour la Recyclerie :

- Des subventions ou des mises à disposition pour soutenir notre mission d'accompagnement des publics en difficulté ou soutenir les services utiles au territoire (68% de notre budget),
- Les recettes propres de nos activités, qui représentent 32% de notre budget.

Nos recettes d'activités proviennent essentiellement des ventes d'objets d'occasion et relookés, de notre service de collecte et de livraison, ainsi que de nos services de collecte à destination des professionnels. Les subventions reçues, malgré des montants importants, sont loin de couvrir l'intégralité de nos dépenses, nos recettes propres sont donc nécessaires pour équilibrer notre budget, chaque année, et nous permettent notamment de développer de nouvelles activités, créatrices d'emploi et permettant de nouveaux services utiles au territoire.

CARACTÉRISTIQUES DES SALARIÉS EN INSERTION ACCUEILLIS À LA RECYCLERIE EN 2019 :

- 59 personnes ont travaillé à la Recyclerie (44 hommes et 15 femmes), dont 33 recrutées en cours d'année 2019
- Parmi ces 59 personnes, nous avons compté :
 - ⇒ 34 allocataires des minima sociaux
 - ⇒ 17 personnes de moins de 26 ans
 - ⇒ 15 personnes de plus de 50 ans
 - ⇒ 19 personnes reconnues travailleur handicapé

L'ACCOMPAGNEMENT SOCIOPROFESSIONNEL

L'accompagnement des salariés en insertion reste assuré par SESAME, le Pôle «Insertion & Emploi» de l'association Valhorizon, fort de son expérience dans ce domaine depuis maintenant plus de 20 ans.

UN NOUVEAU DISPOSITIF : LE LAB' TERRITORIAL POUR L'EMPLOI

Depuis 2019, nous bénéficions et participons aux services du « Lab' Territorial pour l'Emploi », réseau de 10 structures insérantes de la Dombes, du Val de Saône et de la Côtière (7 Chantiers d'Insertion, 2 Associations Intermédiaires et 1 Entreprise d'Insertion).

L'objectif de ce dispositif est de :

- ⇒ mieux communiquer sur les rôles et fonctions des SIAE,
- ⇒ organiser la mobilité des salariés en insertion entre ces 10 structures et améliorer les parcours,
- ⇒ harmoniser les pratiques d'accompagnement en faveur des salariés en insertion,
- ⇒ organiser une structuration de la filière métier (Petite Enfance, Animation, Services à domicile...),
- ⇒ animer des ateliers mutualisés de Détermination Professionnelle et de Techniques de Recherche d'Emploi : élaboration de CV, préparation aux entretiens d'embauche, utilisation de l'Emploi Store...,
- ⇒ créer une plateforme de retour à l'emploi durable,
- ⇒ réaliser des diagnostics RH,
- ⇒ renforcer les liens avec les entreprises du Territoire et les Collectivités Territoriales,
- ⇒ visiter des entreprises et rencontrer des recruteurs (exemple : filière bois, GEIQ Industrie, GEIQ BTP, Agences d'Intérim...).

ACTIONS DE FORMATION

En 2019, 26 salariés en insertion ont pu bénéficier d'une formation, pour un total de 1 340 heures

La formation se fait selon deux modalités distinctes : soit directement sur le poste de travail (le poste de travail du salarié devient une « situation apprenante ») ; soit par le biais de formations plus formelles, hors poste de travail. En 2019, 26 salariés ont suivi une formation pour un total de 1340 heures. Deux salariés ont construit un projet de formation professionnelle menant à un diplôme (dont l'un a abouti et l'autre s'est transformé finalement en une sortie à l'emploi dans le même domaine).

Nous constatons toujours de fortes réticences voire des refus de participer à une action de formation pour un nombre significatif de nos salariés (sûrement liés à des expériences/situations traumatisantes vécues par les salariés par le passé).

Merci à nos partenaires institutionnels :



ACCOMPAGNEMENT

Comme les années précédentes, nous avons mis l'accent sur la notion de construction du parcours d'insertion, d'engagement et d'objectifs à cibler. En effet, quel que soit l'âge ou le parcours antérieur, pour beaucoup, la présence au sein de l'ACI représente une période de « pause » ou de « découverte » : leur statut de salarié, bien que précaire, donne l'illusion d'une certaine stabilité.

Par ailleurs, un nombre significatif de nos salariés est atteint de pathologies lourdes, ou est porteur de handicap, confronté à des addictions avérées et très souvent niées ou soumis à des contre-indications médicales multiples. La question de la santé (prévention, accès aux soins, suivi et accompagnement) est donc au cœur de nos préoccupations tant dans l'accompagnement au poste de travail que dans la recherche de solutions à la sortie.

De plus, un nombre important des personnes accueillies est confronté à un problème de mobilité : la moitié de nos salariés ne possède pas le permis de conduire (pour certains, il s'agit d'une perte de permis souvent liée à un problème de santé) ; beaucoup sont réfractaires à l'utilisation des transports en commun ; enfin, un très grand nombre de salariés se limite à un tout petit périmètre de déplacement autour de son domicile.

Enfin, il est compliqué pour près de 80% de nos salariés de construire un projet professionnel : méconnaissance des métiers, manque de réalisme, découragement, manque de confiance, réfractaires à la formation.

LES SORTIES 2019

28 salariés ont quitté la Recyclerie en 2019. Sur ces 28 sorties, 5 sont « neutralisées » ou « exclues » car on considère que nous n'avons pas pu mettre en place un accompagnement adéquat (il s'agit de sorties pour congé longue maladie/congé parental, de passage trop court dans notre structure ou d'un transfert vers une autre structure d'insertion).

Sur les 23 sorties analysées, on dénombre 3 sorties vers un emploi durable (CDI ou CDD supérieur à 6 mois), 5 sorties vers un emploi de transition (CDD de moins de 6 mois ou contrat aidé hors SIAE) et d'1 sortie dite « positive » (formation qualifiante). L'ensemble de ces trois catégories de sorties (9 donc au total), considérées comme « dynamiques » par nos partenaires institutionnels (État, Région et Département), représentent donc 39% de nos sorties en 2019.

UN ÉVÈNEMENT MARQUANT À LA RECYCLERIE : NOTRE GRANDE VENTE AUX ENCHÈRES !



La Recyclerie a organisé une grande vente aux enchères en mai 2019, après avoir consciencieusement et méticuleusement mis de côté plus de 340 objets originaux, rares, intrigants... Plus de 150 personnes étaient présentes !

Cet événement a été l'occasion pour toute l'équipe de la Recyclerie de montrer les richesses et les trésors que recèle notre association, ainsi que la qualité du travail quotidien réalisé par nos salariés et nos bénévoles, pour mettre en valeur tous ces trésors. Merci aux salariés, bénévoles, clients et sympathisants qui ont organisé et participé à cet événement !

Un merci particulier à Maître Richard, commissaire-priseur à Villefranche-sur-Saône, pour son aide, sa bienveillance à notre égard et le petit grain de folie qu'il a su mettre durant la vente :-).

LE PROJET SOCIAL

Le Chantier d'Insertion est une initiative qui naît d'une double préoccupation territoriale : celle de la progression de personnes éloignées conjonctuellement ou structurellement de l'activité économique et celle de l'action concrète, utile au territoire et à leurs habitants.

Notre Chantier d'Insertion constitue une étape dans le parcours d'insertion des personnes et allie production, formation et accompagnement spécifique. Il associe plusieurs partenaires de la vie sociale et économique locale dont les collectivités locales, d'autres structures d'insertion, des structures d'aide sociale.



LES PROJETS 2020

Suite à la loi visant à rationaliser l'organisation des collectivités territoriales, le Smictom Saône Dombes a disparu le 31 décembre 2019, transférant ses prérogatives à la Communauté de Communes Dombes Saône Vallée (CCDSV). Membre fondateur de la Recyclerie avec l'association Valhorizon, le Smictom Saône Dombes a joué un rôle essentiel dans notre développement et notre fonctionnement. Il y aura donc en 2020 un réel enjeu à poursuivre et développer notre relation partenariale avec la CCDSV, qui fait de facto partie de notre Conseil d'Administration.

Les priorités 2020 sont :

1. La consolidation de notre relation partenariale avec la Communauté de Communes Dombes Saône Vallée qui reprend les engagements du Smictom Saône Dombes,
2. L'amélioration des conditions de travail au sein de la Recyclerie grâce à un ambitieux programme de modernisation et de rénovation de nos locaux,
3. La pérennisation des activités Déco Manie (recyclerie créative) et Recyclerie Professionnels (services de recyclage auprès des professionnels),
4. L'amélioration de notre mission d'accompagnement et de formation des salariés en insertion, grâce à la méthodologie d'Entreprise Apprenante proposée par la fédération Chantier Ecole.
5. La réflexion sur un nouveau projet lié au compostage

La Recyclerie

Créons des emplois avec nos vieux objets !

Bureaux, ateliers et magasin solidaire :

114 allée de Forquevaux, Parc d'activités de Trévoux

Email : contact@recycleriedombessaone.fr

Tél : 06 82 47 36 14 Site : www.recycleriedombessaone.fr

Horaires d'ouverture du magasin et dépôt d'objets :

Mercredi & Vendredi 14h-17h45

Samedi 9h30-12h15 & 14h-17h45



Dépôt d'objets également possible sur les 2 déchetteries :

Déchetterie de **Frans** (parc d'activité du Pardy, Frans) et déchetterie de **Toussieux** (zone industrielle de Reyrieux, Toussieux) aux horaires habituels des déchetteries (en été: lundi~vendredi 9h-12h & 14h-18h et samedi 9h-18h ; en hiver: lundi~vendredi 9h-12h & 14h-17h et samedi 9h-17h)



La Recyclerie



Deco Manie

